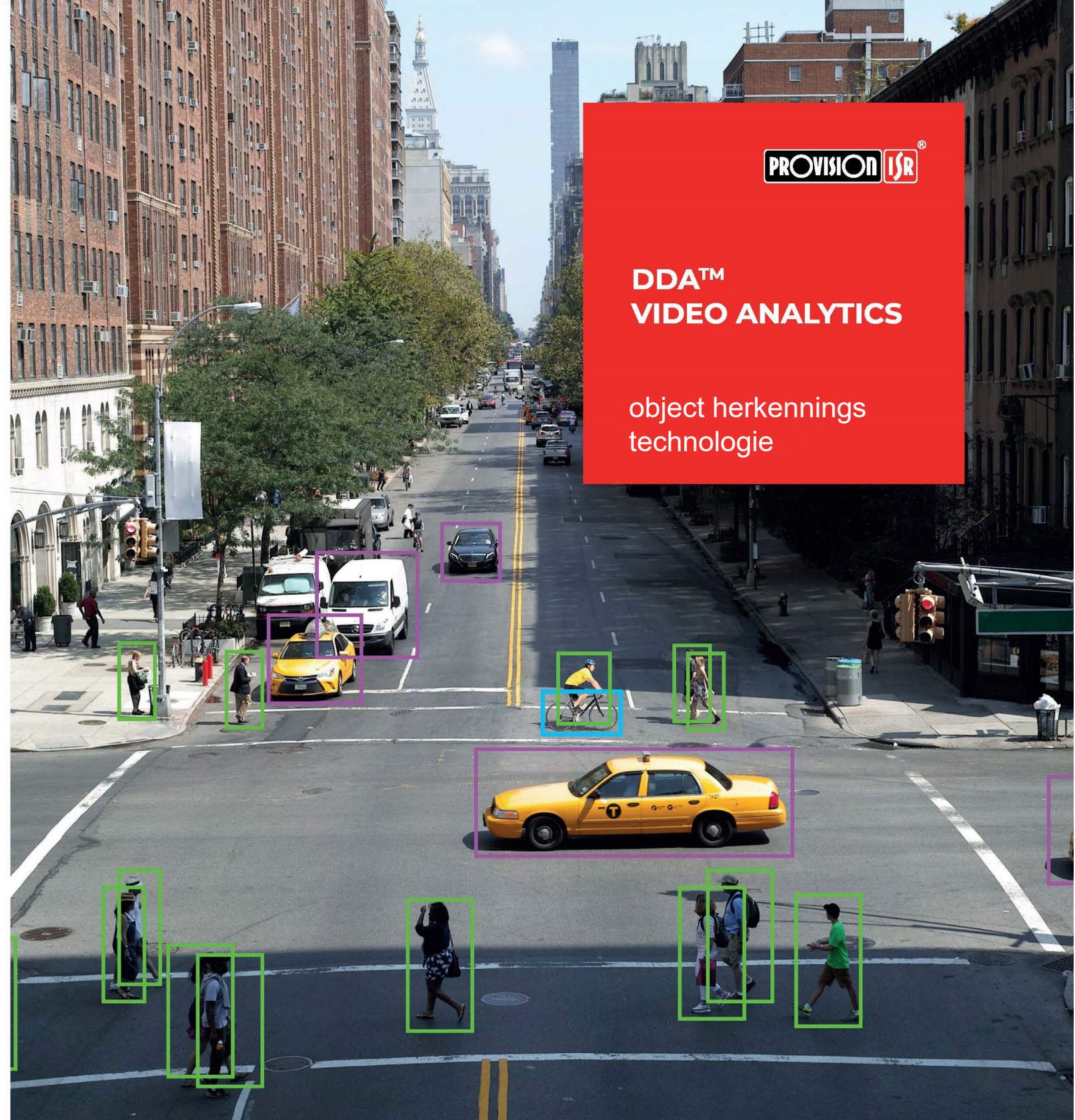


DDA

VIDEO ANALYTICS

DETECTEER | ONDERSCHIED | ALARMEER



Detecteer | Onderscheid | Alarmeer

DDA™ VIDEO ANALYTICS maakt deel uit van de kunstmatige intelligentie-functies die zijn ontwikkeld door Provision-ISR. Tegenwoordig verandert de beveiligingsmarkt snel en kunstmatige intelligentie verandert de regels van de beveiligingsindustrie door de detectie nauwkeurigheid te vergroten en valse alarmen te verminderen. Onze primaire taak, als fabrikant, is om de beste beschikbare AI-oplossingen te bieden.

www.vssnederland.nl

Sinds 2014 importeur voor Nederland:

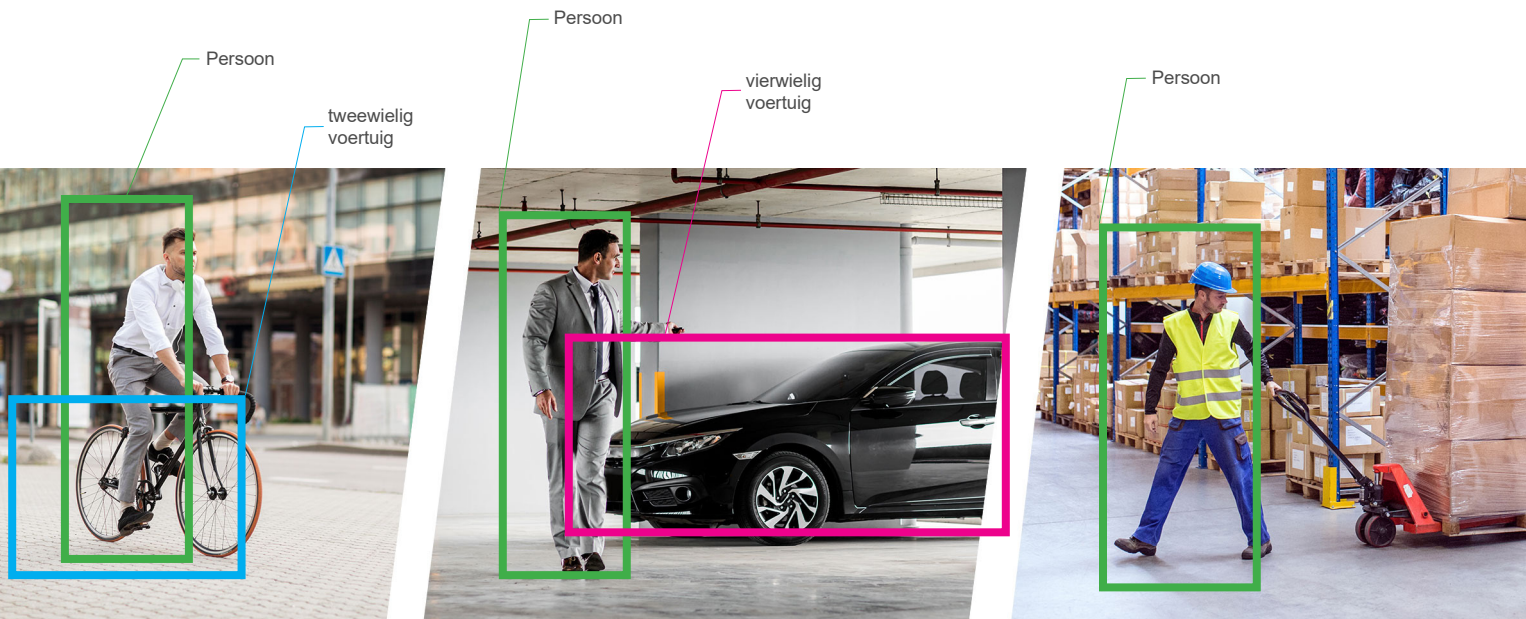
VSS Nederland B.V
Telfordstraat 11M
8013 RL Zwolle
T. +38 4289420
www.vssnederland.nl

Naar de producten



Detecteer | Herken | Alarmeer

DDA VIDEO ANALYTICS is gebaseerd op slimme technologie voor objectherkenning en stelt het systeem in staat om onderscheid te maken tussen personen, 4-wielige voertuigen en 2-wielige voertuigen. Dankzij deze technologie activeert het systeem alleen alarmen of stuurt het pushmeldingen wanneer het gewenste object wordt gedetecteerd en het vermindert hierdoor de vervelende valse alarmen welke veroorzaakt kunnen worden door schaduwen, lichtveranderingen, bewegen van bomen, dieren, enz.



PROVISION-ISR IP serie welke DDA analytics ondersteund



IP - EYE SIGHT V2



IP RAINBOW



IP - SMART SIGHT V2

DDA analytics opties

DDA LIJN OVERSCHRIJDEN

De gebruiker trekt een lijn in het gebied en stelt zowel de richting als de rechten in. Bijvoorbeeld: als voertuigen de lijn niet mogen overschrijden maar mensen wel, zal het systeem alleen een alarm genereren als een voertuig passeert. Het zal geen alarm laten afgaan als een persoon de lijn overschrijft.

DDA GEBIEDSDETECTIE

De gebruiker tekent een gebied in het beeld en stelt de toegangsrechten in. Bijvoorbeeld: als voertuigen het gebied niet mogen betreden (maar personen wel), dan zal het systeem alleen een alarm genereren wanneer voertuigen het gemerkte gebied binnenkomen. Ook kan de gebruiker een configuratie maken dat bij het betreden/ verlaten van het gebied een alarm wordt geactiveerd.

DDA PERSONEN/VOERTUIGEN TELLEN

De gebruiker positioneert de camera bij een in- of uitgang van een poort om zo het beeld realtime te monitoren. Bijvoorbeeld: als het geobserveerde voertuigelgebied van de parkeerplaats is ingesteld bij de ingang, zal het systeem controleren wanneer het maximale aantal toegestane te parkeren voertuigen is bereikt.

DDA™ VOORBEELDEN VAN TOEPASSINGEN

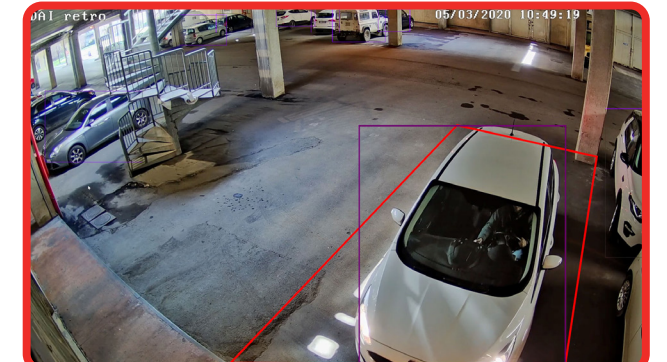
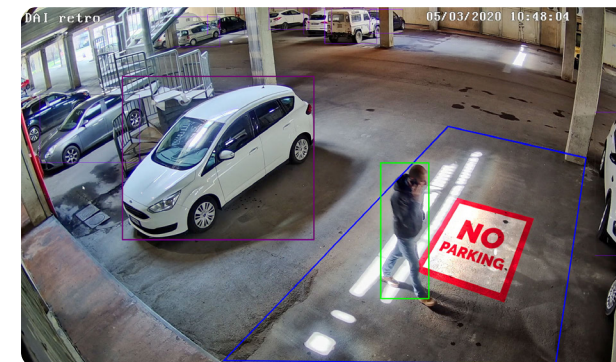
DDA™ LIJN OVERSCHRIJDEN

De gebruiker tekent een lijn en stelt de richting en de toegangsrechten in. Bijvoorbeeld: voetgangersgebied
Als voertuigen op die weg niet zijn toegestaan maar personen wel, zal het systeem uitsluitend een alarm genereren als een voertuig het gebied injrijd. Er zal geen alarm volgen als een voetganger de lijn overloopt.



DDA™ DETECTIEGEBIED

De gebruiker tekent een gebied in het beeld en stelt de toegangsrechten in. Bijvoorbeeld: geen parkeerzone.
Als voertuigen in dat gebied niet zijn toegestaan maar personen wel, zal het systeem uitsluitend een alarm genereren als het voertuig het gebied betreedt. Bovendien kan de gebruiker het zo configureren dat bij het betreden of bij het verlaten van het gebied er een alarm geactiveerd wordt.



DDA™ DETECTIEGEBIED

De gebruiker plaatst de camera bij de in- en uitgang voor realtime beeldweergave. Bijvoorbeeld: maximaal aantal voertuigen.
Het systeem telt het aantal inkomende en uitgaande voertuigen en waarschuwt wanneer de ingestelde maximale limiet wordt bereikt.

